

istn. YAKY 4x120, L= 32m (sl. T-5669-201)
istn. AsXSn 4x95+25, L= 48m (sl. 201-202)
istn. AsXSn 4x70+25, L= 84m (sl. 202-204)
obw. 200

sl. nr 205/1 / P
ZN-10

istn. AsXSn 4x70+25
kier. sl. 205/2

istn. YAKY 4x120
kier. Z-604/Z-205/2, T-5567/T-5669

R ≤ 10 Ω

istn. AsXSn 4x70+25, L= 44m
obw. 300

sl. nr 204 / N
E-10,5/15

sl. nr 205 / RPK
E-10,5/12
proj. zestaw ST 208

istn. AsXSn 4x70+25, L=58m
obw. 200

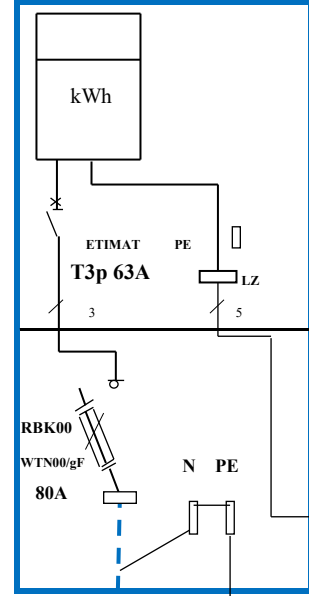
proj. ograniczniki przepięć
typu ASA 500-10BO+E1+K+P

proj. R ≤ 10 Ω

istn. AsXSn 4x70+25, L= 51m
obw. 200

sl. nr 206 / RK
2 x ŻN-10

proj. nr Z3318265
proj. P1-Rs/LZV/F



Zwiększenie mocy przyłączeniowej
do PPE 590243833013389324
ul. Wojska Polskiego 46
włz dz. 73/8
P/24/023812
Pp=34,0kW

proj. R ≤ 30Ω

proj. YAKXS 4x35 , L=3(16)m
+ Fe Zn 25 x 4, obw. 02

dz. nr 73/8
ul. Wojska Polskiego 46

istn. AsXSn 4x16, L=15m
demontaż

Ochrona przy uszkodzeniu - samoczynne wyłączenie zasilania
w układzie sieci TN-C
Złczęce wykonać wg specyfikacji technicznych stanowiących
zał. nr 1 do "Standardów technicznych" w ENERGA - OPERATOR S.A.

Nr zadania	OBI/33/2403651	
Jed. Proj.	ELMAK Rumia ul Fenikowskiego 32	
Temat :	Przyłącze energetyczne kablowe nN do dz. nr 73/9 Pruszcz Gdański ul. Wojska Polskiego	
Inwestor :	ENERGA - OPERATOR SA 80-557 Gdańsk ul. Marynarki Polskiej 130	
Nazwa rys. :	Schemat przyłącza energetycznego kablowego nN w obwód 200 , T-5669	
Projektował:	mgr inż. Bogdan Makowski upr. 71/Gd/02	rysunek nr E-2
